

Standard Schellenkörper einfach glatt SA

Schellenkörper mit glatter Innenfläche und ohne Vorspannkraft

Ein Schellenkörper besteht aus 2 Hälften

Material: SA = Thermoplastisches Elastomer (87 Shore)

Norm: DIN 3015

Temperaturbereich: -40°C bis +125°C

Anwendung: Empfohlen zur sicheren Befestigung von Schläuchen und Kabeln

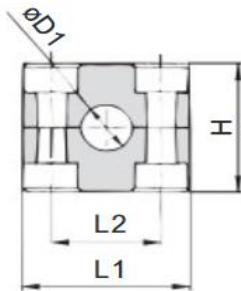
Eigenschaften:

- abgerundete Kanten vermeiden eine Beschädigung der Schläuche und Kabel
- witterungsbeständig

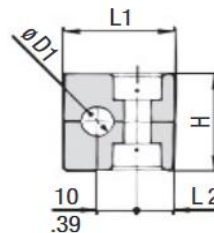
Zolltarifnummer: 39269097

Hinweis:

Die Stauff Schellenkörper sind auch in anderen Größen erhältlich.
Preis auf Anfrage



STAUFF Größe 1A bis 8



STAUFF Größe 1

Artikelnummer	Stauff Größe	Durchmesser		Abmessungen (mm/in)		
		$\varnothing D1$ (mm)	L1	L2	H	Breite
108SA87H	1	8	28	9,5	26	30
110SA87H	1	10	-	-	-	-
106aSA87H	1A	6	37	20	26	30
108aSA87H	1A	8	-	-	-	-
110aSA87H	1A	10	-	-	-	-
112aSA87H	1A	12	-	-	-	-
212.7SA87H	2	12,7	42	26	32	30
214SA87H	2	14	-	-	-	-
215SA87H	2	15	-	-	-	-
216SA87H	2	16	-	-	-	-
217.2SA87H	2	17,2	-	-	-	-
218SA87H	2	18	-	-	-	-
319SA87H	3	19	50	33	33,5	30
320SA87H	3	20	-	-	-	-
322SA87H	3	22	-	-	-	-
325SA87H	3	25	-	-	-	-
426.9SA87H	4	26,9	59	40	41,5	30
428SA87H	4	28	-	-	-	-
430SA87H	4	30	-	-	-	-
532SA87H	5	32	71	52	56,5	30
533.7SA87H	5	33,7	-	-	-	-
535SA87H	5	35	-	-	-	-
538SA87H	5	38	-	-	-	-

540SA87H	5	40	-	-	-	-
542SA87H	5	42	-	-	-	-
644.5SA87H	6	44,5	86	66	64,5	30
648.3SA87H	6	48,3	-	-	-	-



Klement Hydraulik | Ketten - Seile - Hydraulik |

06028 - 40 625 62 | Klement.J@t-online.de

www.klement-hydraulik.de
